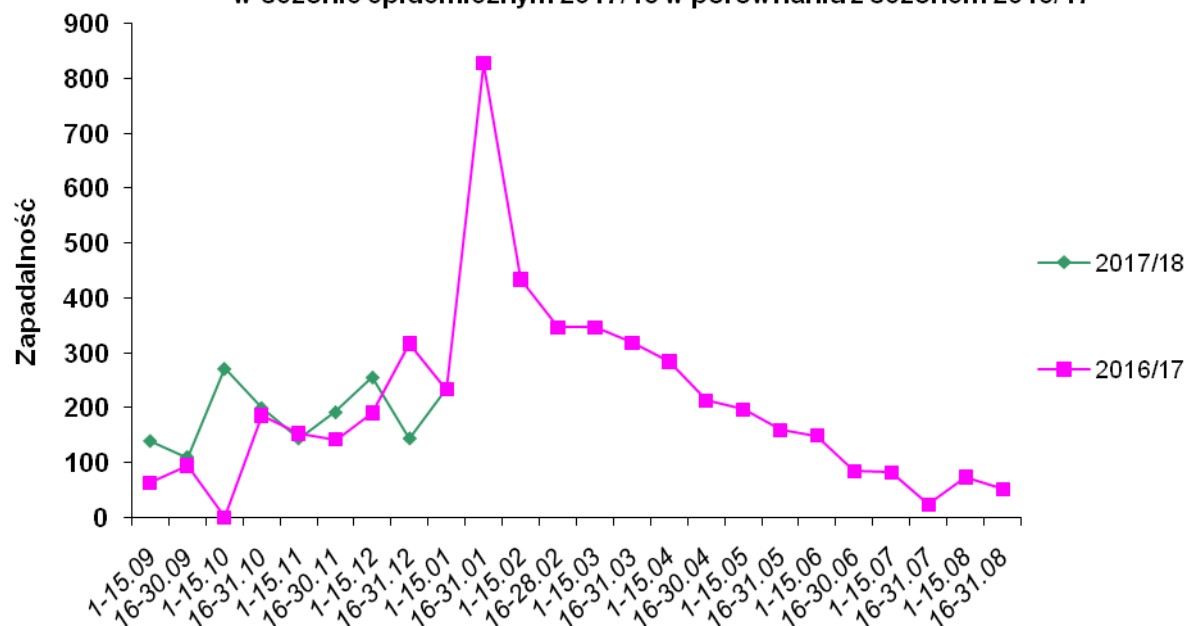


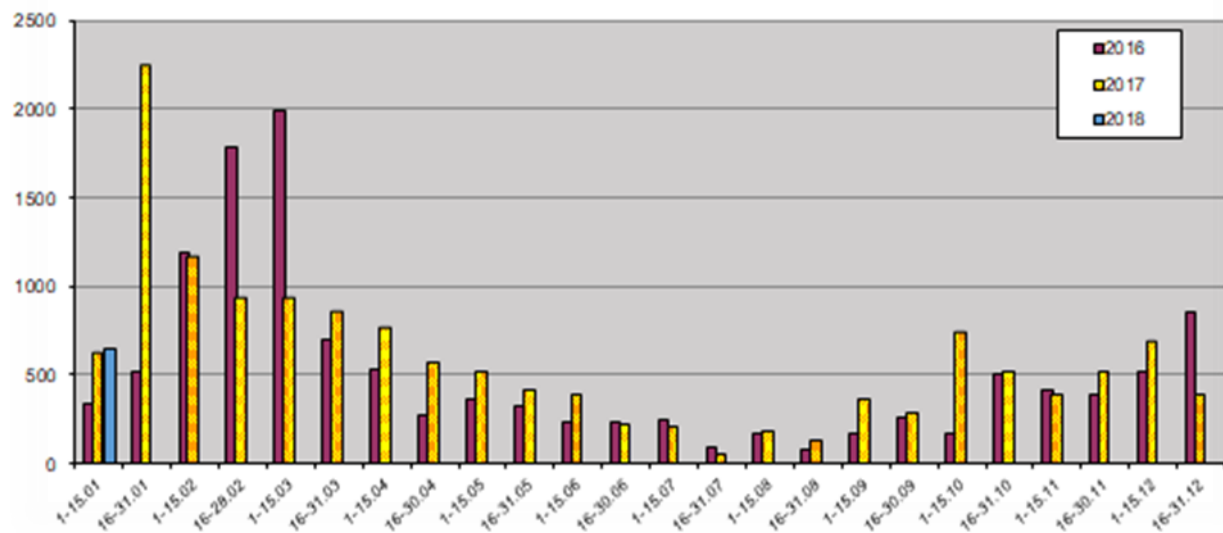
Sytuacja epidemiologiczna grypy na terenie powiatu krakowskiego w I połowie stycznia 2018 r. w porównaniu do I połowy stycznia 2017 r.

POWIAT KRAKOWSKI				WOJEWÓDZTWO MAŁOPOLSKIE		POLSKA	
Liczba zachorowań w okresie		Zapadalność /100 tys. ludności w okresie		Zapadalność /100 tys. ludności w okresie		Zapadalność /100 tys. ludności w okresie	
1.01-15.01. 2018 r.	1.01-15.01. 2017 r.	1.01-15.01. 2018 r.	1.01-15.01. 2017 r.	1.01-15.01. 2018 r.	1.01-15.01. 2017 r.	1.01-15.01. 2018 r.	1.01-15.01. 2017 r.
644	633	235,32	526,33	998,66	1052,29	719,05	761,202

**Zapadalność na grypę i podejrzenia grypy na terenie powiatu krakowskiego
w sezonie epidemicznym 2017/18 w porównaniu z sezonem 2016/17**



Zachorowania na grypę i podejrzenia grypy na terenie powiatu krakowskiego w I połowie stycznia 2018 r. w porównaniu do roku 2016 i 2017.



wyk: M. Jackowska